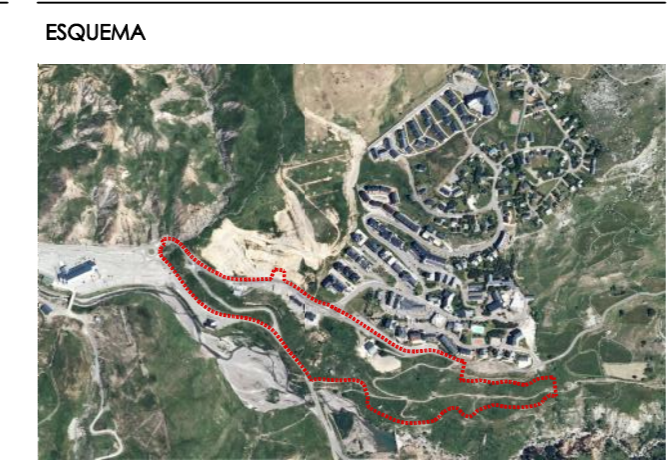


- LEYENDA**
- - - DELIMITACIÓN PLAN PARCIAL
 - RED ELÉCTRICA EXISTENTE A SOTERRAR
 - RED ELÉCTRICA PROPUESTA
 - ALINEACIÓN OFICIAL



22204 PP SALLENT DE GÁLLEGO
MODIFICACIÓN DEL PLAN PARCIAL DE LA ZONA ESTACHO DE LANUZA
 PROMOTOR
 SOCIEDAD MUNICIPAL SALLENT 2025, SL
 C/ Francia 4, 22640 Sallent de Gállego
 DOCUMENTO DE APROBACIÓN INICIAL

AUTORES
 Manuel Castillo
 Sergio Marta

ingennus
 URBAN CONSULTING

C/Alfonso I nº17, planta 0º 50003 Zaragoza - Spain
 Teléfono: +34 974 236 429
 www.ingennus.com

REF.: 15037
 DIB.: CGDL
 REV.: SMV

PLANO DE ORDENACIÓN RED DE MEDIA TENSIÓN

FECHA: MARZO DE 2016
 0 20 60 100 m
 DIN-A1 1/2.000

Nº DE PLANO
O-13